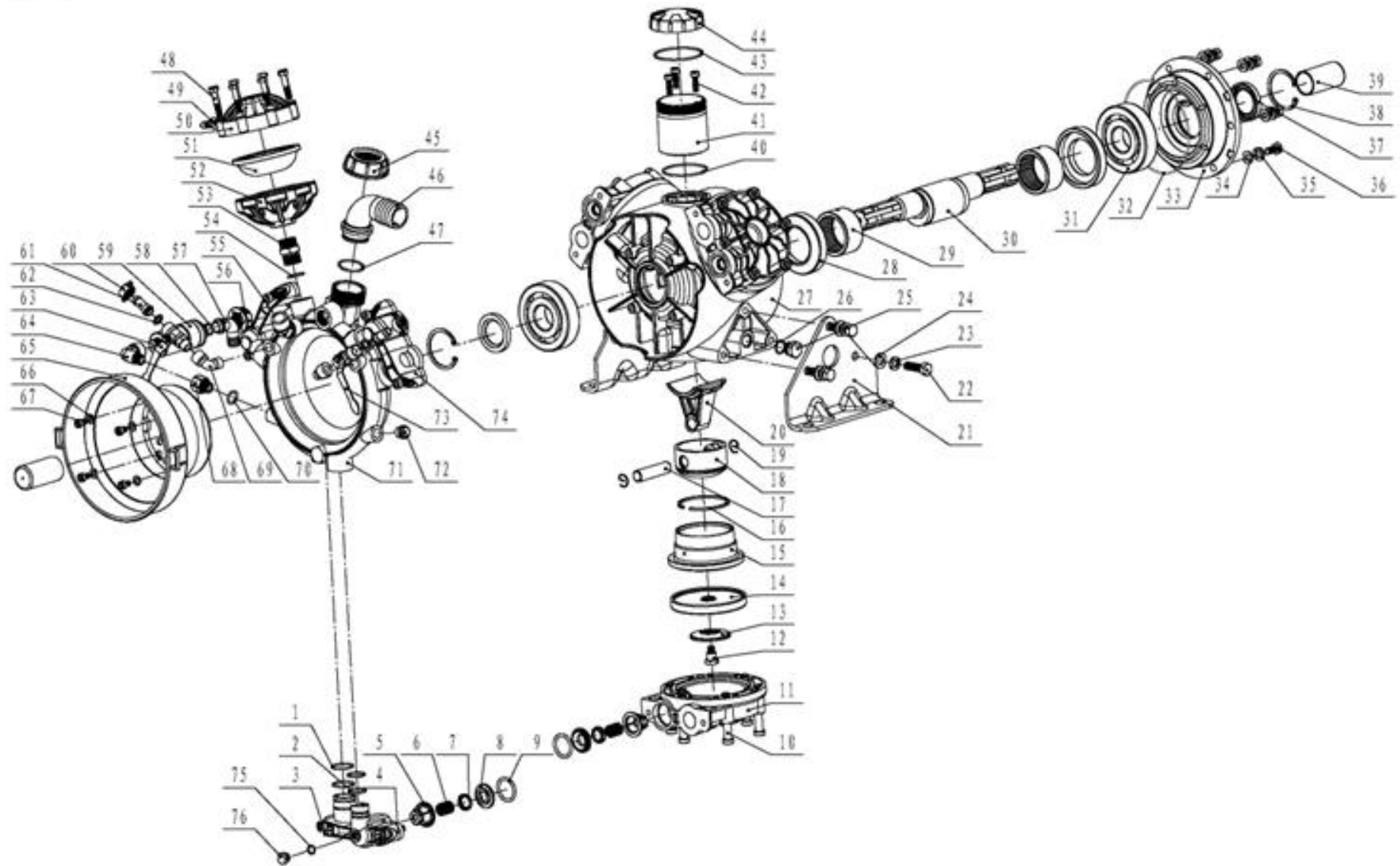




Agricultural  
Machinery

# AP 145 NBR C/C





# AP 145 NBR C/C

No.	Code	Наименование	Кол-во	No.	Code	Наименование	Кол-во
1	AP135.01-01	Уплотнительное кольцо 30x2.65	6	27	AP135.01-27	Корпус насоса	1
2	AP135.01-02	Уплотнительное кольцо 23.5x2.65	6	28	AP135.01-28	Кольцо шатуна	2
3	AP135.01-03	Болт М10x40	6	29	AP135.01-29	Роликовый подшипник NK60/35	2
4	AP135.01-04	Клапанная крышка с отверстием под заглушку	1	30	AP135.01-30	Коленвал	1
5	AP135.01-05	Корпус клапана	6	31	AP135.01-31	Подшипник 6408	2
6	AP135.01-06	Пружина клапана	6	32	AP135.01-32	Уплотнительное кольцо 150x2.65	1
7	AP135.01-07	Тарелка клапана	6	33	AP135.01-33	Фланец	1
8	AP135.01-08	Седло клапана	6	34	AP135.01-34	Шайба 10	6
9	AP135.01-09	Уплотнительное кольцо 31.5x4.2	6	35	AP135.01-35	Гроверная шайба 10	6
10	AP135.01-10	Болт М12x70	18	36	AP135.01-36	Болт М10x30	6
11	AP135.01-11	Крышка мембраны	3	37	AP135.01-37	Масляное уплотнение 40x62x8	2
12	AP135.01-12	Болт крепления мембраны	3	38	AP135.01-38	Стопорное кольцо 62	2
13	AP135.01-13	Тарелка фиксации мембраны	3	39	AP135.01-39	Крышка вала	2
14	AP135.01-14	Рабочая мембрана	3	40	AP135.01-40	Уплотнительное кольцо 67x2.65	1
15	AP135.01-15	Направляющая поршня	3	41	AP135.01-41	Масляный бачек	1
16	AP135.01-16	Кольцо поршня 76	3	42	AP135.01-42	Болт М8x25	3
17	AP135.01-17	Палец поршня ф18x67	3	43	AP135.01-43	Уплотнительное кольцо 73x2.65	1
18	AP135.01-18	Поршень	3	44	AP135.01-44	Крышка масляного бачка	1
19	AP135.01-19	Стопорное кольцо 18	6	45	AP135.01-45	Гайка входного патрубка G1 3/4	1
20	AP135.01-20	Шатун	3	46	AP135.01-46	Угловой входной патрубок 38	1
21	AP135.01-21	Опора насоса	2	47	AP135.01-47	Уплотнительное кольцо 36.5x2.65	1
22	AP135.01-22	Болт М12x40	6	48	AP135.01-48	Болт М8x40	8
23	AP135.01-23	Гроверная шайба 12	6	49	AP135.01-49	Воздушный ниппель	1
24	AP135.01-24	Шайба 12	6	50	AP135.01-50	Крышка воздушной мембраны	1
25	AP135.01-25	Гайка G1/2	2	51	AP135.01-51	Воздушная мембрана	1
26	AP135.01-26	Уплотнительное кольцо 22x2	2	52	AP135.01-52	Корпус воздушной мембраны	1



Agricultural  
Machinery

# AP 145 NBR C/C

No.	Code	Наименование	Кол-во
53	AP135.01-53	Переходник для корпуса воздушной мембраны	1
54	AP135.01-54	Уплотнительное кольцо 22.4x2.65	1
55	AP135.01-55	Напорный патрубок	1
56	AP135.01-56	Гайка G3/4	1
57	AP135.01-57	Патрубок аварийного клапана 19	1
58	AP135.01-58	уплотнительное кольцо 15x2.65	1
59	AP135.01-59	Аварийный клапан	1
60	AP135.01-60	Гайка G1/2	2
61	AP135.01-61	Штуцер для напорного шланга ф13	2
62	AP135.01-62	Шайба 12x18x2	2
63	AP135.01-63	Шаровый кран левый G1/2-3/8	1
64	AP135.01-64	уголок для аварийного клапана	1
65	AP135.01-65	Защита кардана	1
66	AP135.01-66	Болт M8x12	4
67	AP135.01-67	Шайба 8	4
68	AP135.01-68	Переходник для аварийного клапана	1
69	AP135.01-69	Уголок для шарового крана	2
70	AP135.01-70	уплотнительное кольцо 21x3.1	1
71	AP135.01-71	Коллектор	1
72	AP135.01-72	Заглушка G3/8	1
73	AP135.01-73	Шаровый кран правый G1/2-3/8	1
74	AP135.01-74	Коннектор коллектора	2
75	AP135.01-75	Уплотнительное кольцо 15x1.9	1
76	AP135.01-76	Заглушка	1